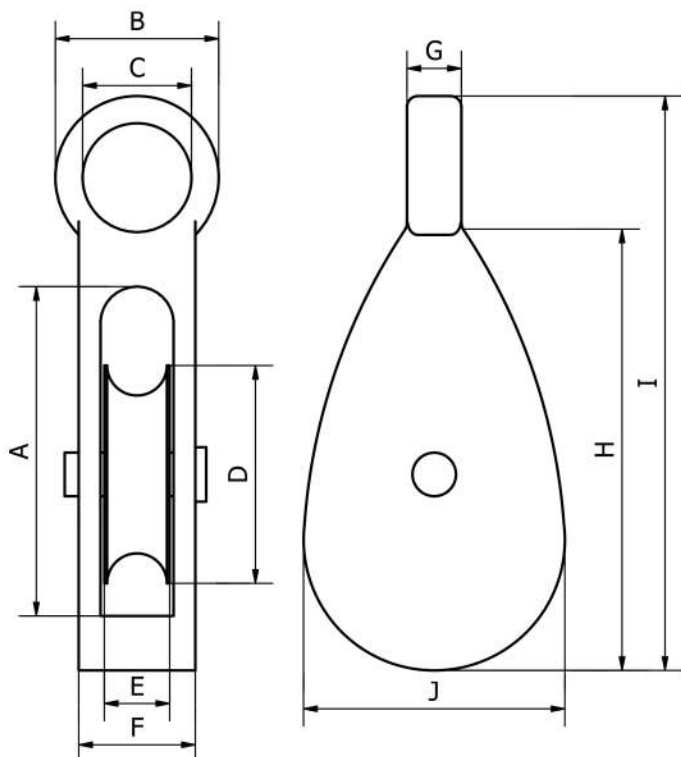


La *Roldana Sencilla Galvanizada* es una solución eficaz para guiar y redirigir cables o cuerdas en aplicaciones de carga ligera y media. Fabricada con un recubrimiento galvanizado, ofrece una protección mejorada contra la corrosión, lo que la hace ideal para uso en exteriores o ambientes húmedos. Su diseño sencillo facilita el movimiento suave y seguro del cable, minimizando el desgaste y garantizando un rendimiento duradero. Perfecta para actividades de bricolaje, tareas domésticas o aplicaciones industriales ligeras, esta roldana combina practicidad y durabilidad en una sola pieza.



ROLDANA SENCILLA GALVANIZADA

Descripción	A (mm)	B (mm)	C (mm)	D (mm)	E (mm)	F (mm)	G (mm)	H (mm)	I (mm)	J (mm)
1/2"	19	12	5	11	3	11	5	25	36	16
3/4"	25	14	4	17	4	14	5	30	44	19
1,1/4"	39	18	6	26	5	17	16	47	63	30
2"	60	23	10	45	7	22	10	75	94	48



Características

- Construcción sencilla y ligera, de fácil instalación.
- Fabricada en acero galvanizado.
- Ideal para trabajos de uso liviano o cargas moderadas.
- Diseño que facilita el paso fluido del cable o cuerda.
- Bajo mantenimiento y larga vida útil.

Aplicaciones comunes

- Uso en puertas corredizas, toldos, cercos, portones, tendedores y sistemas de izaje liviano.
- Ideal para aplicaciones domésticas, agrícolas o de mantenimiento general donde se requiera un movimiento controlado sin grandes esfuerzos de carga.