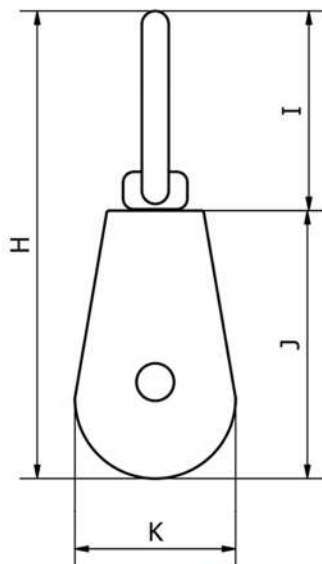
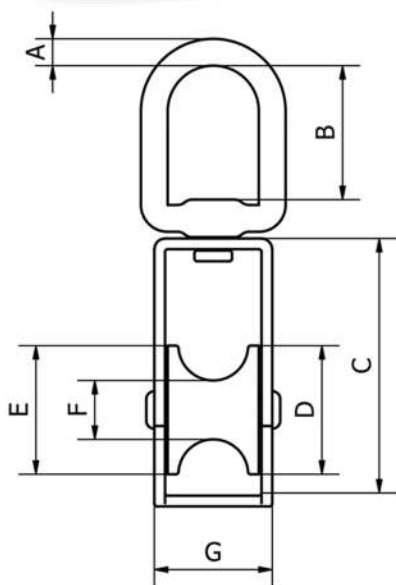


La *Roldana Sencilla Inoxidable* es la opción ideal para guiar y redirigir cables o cuerdas en entornos exigentes. Fabricada en acero inoxidable, ofrece una excelente resistencia a la corrosión, incluso en ambientes marinos o industriales agresivos. Su diseño permite un movimiento suave y seguro del cable, reduciendo el desgaste y asegurando un rendimiento duradero. Perfecta para aplicaciones náuticas, arquitectónicas o de construcción, esta roldana combina durabilidad, funcionalidad y un acabado de alta calidad, adaptándose a diversas necesidades.



ROLDANA SENCILLA INOXIDABLE AISI-316

Descripción	A (mm)	B (mm)	C (mm)	D (mm)	E (mm)	F (mm)	G (mm)	H (mm)	I (mm)	J (mm)	K (mm)
1"	6	19	46	25	8	16	22	85	35	52	31
1,1/2"	6	19	56	32	11	19	22	93	35	60	36



Características

- Fabricada en acero inoxidable AISI 316, de alta resistencia a la corrosión.
- Ideal para ambientes marinos, húmedos o con exposición química.
- Construcción sencilla y diseño de gran durabilidad.
- Permite un movimiento fluido y seguro del cable o cuerda.
- Mantenimiento mínimo y larga vida útil.

Aplicaciones comunes

- Uso en embarcaciones, astilleros, instalaciones náuticas, barandillas y estructuras arquitectónicas.
- Ideal para sistemas de izaje liviano, toldos, cercos, portones y proyectos decorativos donde se requiera resistencia, estética y confiabilidad.