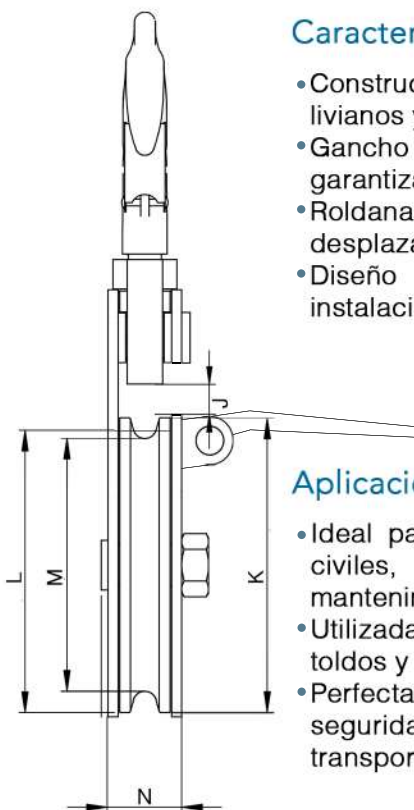
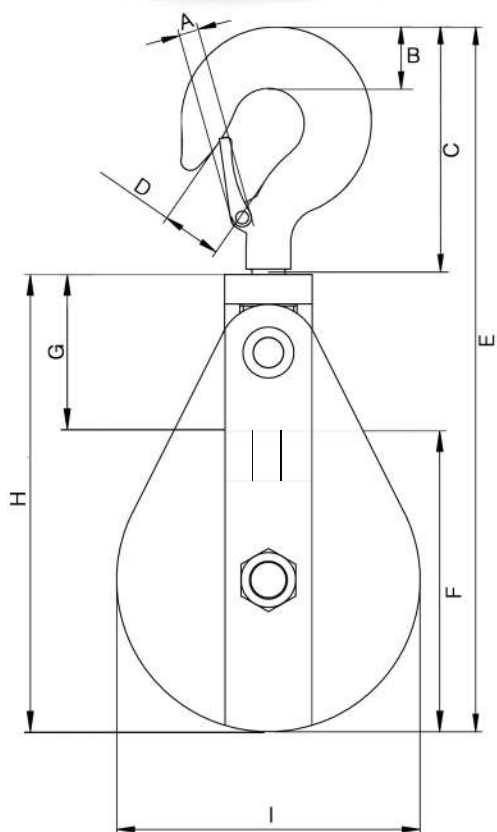


La *Polea Sencilla con Candado y Gancho de Acero* es una herramienta versátil y resistente, diseñada para maniobras que requieren seguridad y eficiencia. Su estructura de acero garantiza durabilidad en diversas aplicaciones, mientras que el mecanismo de candado proporciona estabilidad adicional durante el uso. El gancho integrado facilita una conexión rápida y confiable, permitiendo manipular cargas de manera práctica. Ideal para trabajos en construcción, talleres o proyectos agrícolas, es la elección perfecta para quienes buscan funcionalidad y robustez en una sola herramienta.



POLEA SENCILLA CON CANDADO GANCHO DE ACERO

Descripción	A (mm)	B (mm)	C (mm)	D (mm)	E (mm)	F (mm)	G (mm)	H (mm)	I (mm)	J (mm)	K (mm)	L (mm)	M (mm)	N (mm)
0,5 TON	10	24	100	24	270	170	53	170	100	15	83	12	66	31
1 TON	10	30	110	30	315	135	75	210	120	25	100	15	80	40
2 TON	10	38	130	30	380	170	80	245	150	25	140	15	110	46
3 TON	12	42	150	36	455	200	100	310	170	30	160	22	125	51
5 TON	9	62	165	43	570	260	120	390	215	30	190	28	148	72
8 TON	12	68	225	52	730	335	160	500	290	60	250	350	200	72
10 TON	13	77	270	70	820	375	185	560	305	75	280	40	220	72



Características

- Construcción robusta, apta para trabajos livianos y medianos.
- Gancho con candado de seguridad, que garantiza una sujeción estable y segura.
- Roldana de giro fluido, que facilita el desplazamiento del cable o cuerda.
- Diseño compacto y funcional, de fácil instalación y manipulación.

Aplicaciones

- Ideal para sistemas de izaje, talleres, obras civiles, faenas agrícolas y tareas de mantenimiento general.
- Utilizada en puertas corredizas, portones, toldos y maniobras de carga controlada.
- Perfecta para aplicaciones donde se requiera seguridad adicional durante el uso o transporte.