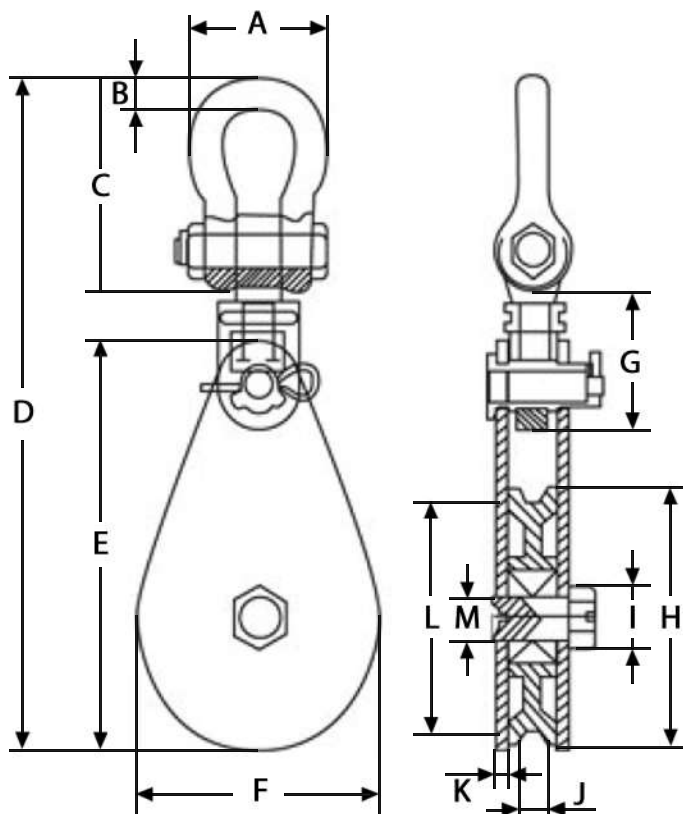


La *Polea Sencilla Reforzada con Grillete* está diseñada para brindar resistencia superior y máxima confiabilidad en trabajos que demandan precisión y seguridad. Fabricada con materiales robustos, esta polea reforzada es ideal para manejar cargas pesadas, garantizando un funcionamiento suave y eficiente. El grillete integrado ofrece una fijación sólida y segura, facilitando su uso en diversas aplicaciones industriales y de construcción. Su diseño práctico y duradero la convierte en una herramienta imprescindible para optimizar esfuerzos y garantizar resultados confiables.



POLEA SENCILLA REFORZADA CON GRILLETE DE ACERO

Medidas	A (mm)	B (mm)	C (mm)	D (mm)	E (mm)	F (mm)	G (mm)	H (mm)	I (mm)	J (mm)	K (mm)	L (mm)	M (mm)
2 TON	60	13	90	265	135	80	70	70	24	16	6	60	25
4 TON	88	20	130	360	200	105	95	110	33	24	6	80	33
8 TON	120	25	118	470	250	155	110	170	50	25	7	120	45
12 TON	144	32	210	600	280	152	115	150	50	30	10	118	50



Características

- Estructura reforzada para una mayor capacidad de carga.
- Grillete integrado que facilita el anclaje seguro.
- Movimiento fluido gracias a su rueda de alta precisión.
- Diseño compacto y resistente para uso repetido.
- Ideal para aplicaciones de uso liviano a mediano.

Aplicaciones

- Adecuada para trabajos de izaje, montaje y tracción controlada.
- Comúnmente utilizada en talleres, embarcaciones, faenas agrícolas e industriales livianas.

Recomendaciones

- Se recomienda no exceder la carga máxima especificada por el fabricante.
- Utilizar cables o cuerdas compatibles con el diámetro de la polea para garantizar un funcionamiento seguro y eficiente.
- Verificar periódicamente el estado del grillete y la rueda antes de su uso.